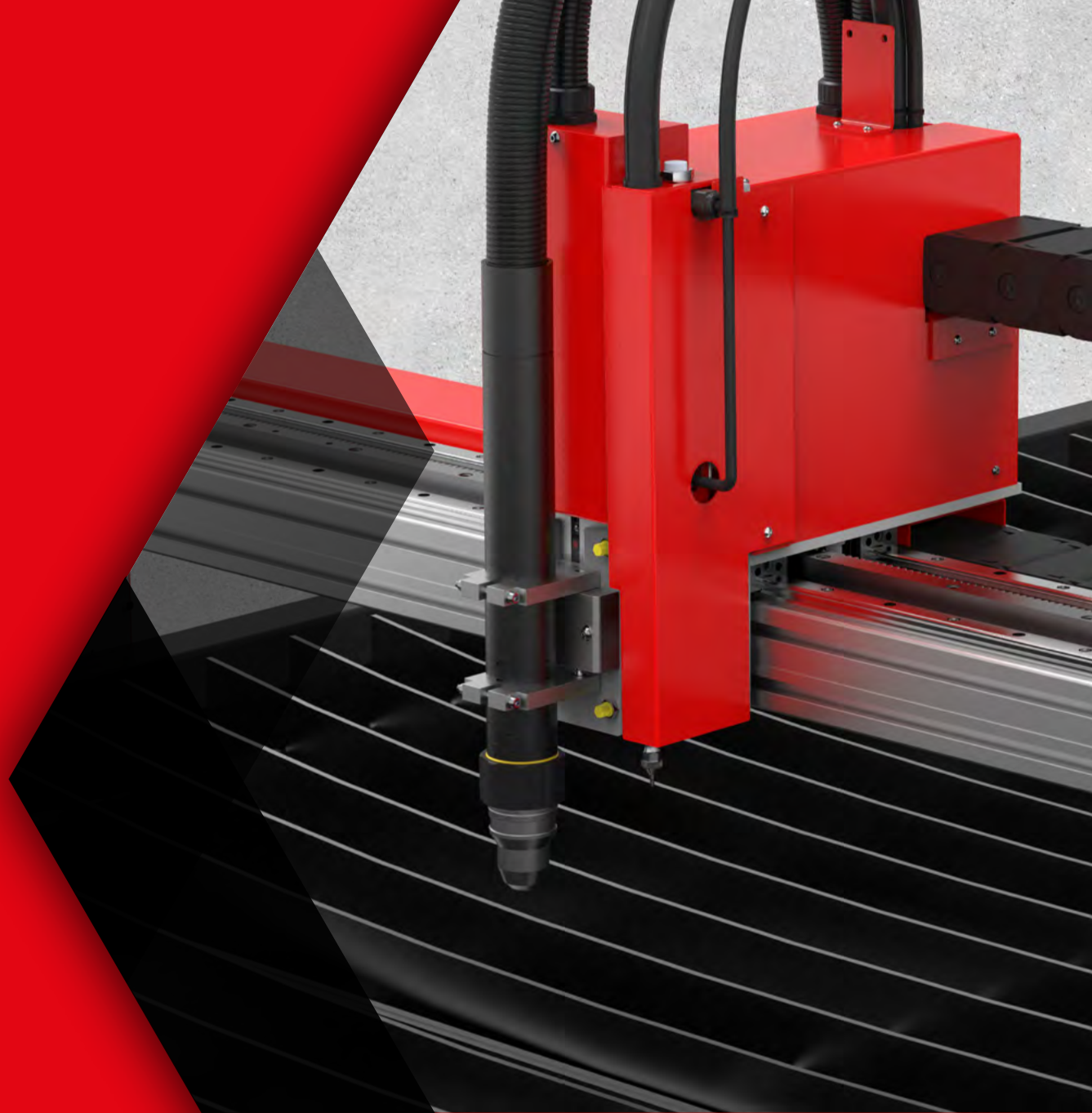


# Swift-Cut *XP*

AN **ESAB**® BRAND



CNC PLASMASCHNEIDANLAGEN

---

## Wir stellen die Swift-Cut XP vor

Die Aufgabe war einfach: Wir haben alles, von unserer meistverkauften Plasmaschneidanlage, der Swift-Cut Pro verwendet, und haben die Anlage noch größer, stärker und leistungsstärker als je zuvor gebaut. Das Ergebnis ist eine Reihe von zwei Hochleistungs-CNC-Plasmaschneidanlagen, die so gebaut sind, dass sie den Strapazen des ganztägigen Schneidens standhalten und dennoch unglaublich erschwinglich bleiben.

## Warum für eine Swift-Cut XP entscheiden?

Die Swift-Cut XP ist innovativ in ihrem Design und langlebiger als je zuvor. Entworfen für Produktionsschnitte bis zu 40 mm\* und mit einer Kantenstartkapazität von bis zu 60 mm\*. Die XP-Reihe wird mit AC-Servomotoren in allen Achsen, für verbesserte Leistung und Genauigkeit, geliefert.

\* in Verbindung mit dem Thermal Dynamics Autocut 300 zum Schneiden von unlegiertem Stahl



## Die Swift-Cut XP ist unsere leistungsstarke, produktionsbereite CNC-Plasmaschneidanlage

Wie haben wir eine so langlebige Plasmaschneidanlage zu einem so erschwinglichen Preis gebaut?

Unsere Swift-Cut XP-Maschine wurde von unserem hauseigenen Entwicklungs-Team entworfen, prototypisiert, gebaut und getestet. Nichts an dieser Maschine ist ineffektiv. Wenn es also in der Designphase nicht die Leistung, Funktionalität und Haltbarkeit verbessert, dann wird es einfach nicht den Schnitt machen!



### TISCHOPTIONEN

Die Wassertischoption (nur für XP 3000 verfügbar) bietet eine effiziente Rauchunterdrückung, wodurch die Notwendigkeit einer externen Rauchabsaugung reduziert wird. Alternativ fängt die in Zonen unterteilte Absaugungsoption Dämpfe und Funken unterhalb des Schneidbereichs auf.

**KOLLISIONSSCHUTZ**  
Abreissbarer Kopf, verhindert Schäden am Maschinenbrenner im Falle einer unerwarteten Kollision.

**SCHUTZABDECKUNGEN**  
Schützen die wichtigsten Komponenten vor der rauen Schneidumgebung

### INTELLIGENTE BRENNERHÖHENSTEUERUNG

Sie müssen die Brennerhöhensteuerung nie selbst einstellen. Die automatische Lichtbogen Spannungsmessung sorgt für eine wiederholbare Schnittqualität und eine längere Lebensdauer der Verschleißteile im Vergleich zu herkömmlichen Brennerhöhensteuerungssystemen.

### SWIFT MARK MARKIERUNGSSYSTEM

Mit dem SwiftMARK-Markierungssystem können Sie in einem Arbeitsgang markieren und schneiden, was bedeutet, dass Sie Ihr Projekt nicht mehr auslagern oder von einer Maschine zu einer Anderen transportieren müssen (optional).

**HÖHENABTASTUNG**  
Zuverlässiges Touch-Off-Sensorensystem für genaue Einstechhöhen.

### PORTALTRÄGER

Der leichte, aber steife Portalträger trägt zwei x-achsige Linearschienen und ermöglicht das Schneiden von 200 mm hohen Profilen.

### SOFTWARE

Benutzerfreundliche SwiftCAM- und SwiftCNC-Advanced Software standardmäßig enthalten

### GESCHLOSSENE SCHLEPPKETTEN

Vollständig geschlossene Schleppketten schützen die Kabel vor Schäden durch geschmolzenes Material.

### SCHWERLAST PORTAL

Hochbelastbare Portal-Endstücke mit bearbeiteten Flächen bieten zusammen mit dem leichten, aber starren Portal eine präzise und stabile Plattform für den Schneidkopf.

### LINEARE FÜHRUNGEN

Präzisionslinearfürungen auf allen Achsen kombiniert mit Omron AC Digitalservos, welche aussergewöhnliche Positioniergenauigkeit liefern.

### VOLLSTÄNDIG GESCHWEISSTE STAHLKONSTRUKTION

Vollständig geschweisste, verstärkte Stahlkonstruktion bietet die erforderliche Unterstützung und Steifigkeit beim Schneiden von dickem Material.

### ERGONOMISCHE BEDIENERKONSOLE

Ergonomische Bedienerkonsole mit Touchscreen und Tastatur- / Mauseingabe

“

Sehr gutes Preis-Leistungs-Verhältnis, gute Qualität und die Schnittgenauigkeit ist sehr hoch. Der Kundenservice ist immer sehr gut.

Mr. Christoph Schober,  
Geschäftsführer bei  
Metallbau Schober GmbH

”

## Hauptmerkmale:

- Intelligente Höhensteuerung bedeutet weniger Rüstaufwand und jedes Mal die perfekte Schnitthöhe
- Abreißbarer Kopf verhindert Schäden am Brenner oder Werkstück im Falle einer Kollision
- SwiftCAM- und SwiftCNC-Software standardmäßig enthalten
- Fortschrittliche CAM-Software mit automatischer Verschachtelung, die in jedem Paket enthalten ist
- Absaug- und Wassertischoptionen sind für beide Tischgrößen verfügbar
- Entworfen, entwickelt und vollständig unterstützt vom Swift-Cut-Team
- Freistehende Bedienerkonsole kann an beliebiger Stelle um den Tisch positioniert werden
- Eine Auswahl von zehn Plasmastromquellen mit Kapazitäten von 3 mm bis 40 mm
- Sanfte und präzise AC-Servomotoren auf alle Achsen
- Mischgas-Schneidbrenner und wassergekühlter Brenner für Hypertherm MaxPro 200-Plasmastromquelle verfügbar
- Die m2 200i, Autocut 200 und Autocut 300 nutzen ein einzigartiges Wasserebel-Sekundärverfahren (WMS®), um eine unübertroffene Schneidqualität bei Edelstahl und Nichteisenmetallen zu erzielen.

Der Swift-Cut XP wurde von unserem erfahrenen Ingenieurteam entwickelt, um eine allumfassende Plasmaschneidlösung mit branchenführenden Funktionen als Standard bereitzustellen und ist in 2 Größen erhältlich.



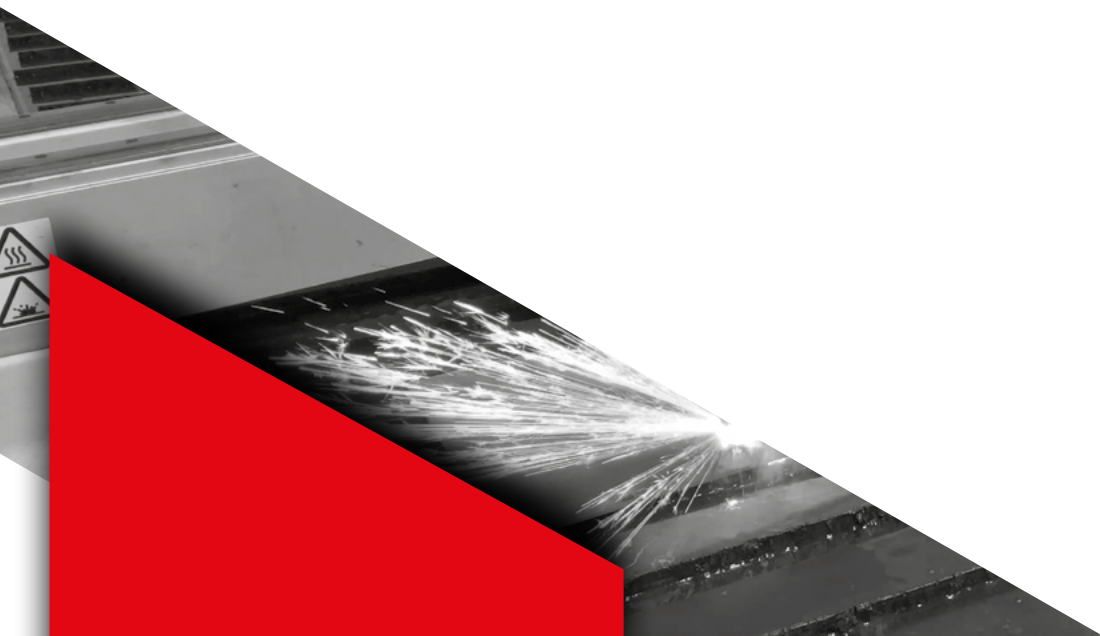
**XP 3000**  
3000mm x 1500mm  
Schneidbereich



**XP 4000**  
4000mm x 2000mm  
Schneidbereich

## Maschinenspezifikationen

	XP 3000	XP 4000
<b>Tisch Stellfläche</b>	3710mm x 2030mm	4720mm x 2465mm
<b>Tisch Gewicht</b>	1500kg	2600kg
<b>Tisch kapazität</b>	770L	1300L
<b>Höhe</b>	1780mm	
<b>Schneidbereich</b>	3000mm x 1500mm	4000mm x 2000mm
<b>Verfahrweg der Z-Achsen</b>	150mm	
<b>Max. Ladekapazität</b>	250kg/m <sup>2</sup>	
<b>Führungen</b>	400W AC-Servomotoren mit spielfreiem Getrieben auf der X- und Y-Achse. 100 W AC-Servo auf kugelumlaufspindelgetriebener Z-Achse. Linearführungen auf allen Achsen.	
<b>Lichte der Brücke</b>	210mm	
<b>Max. Materialstärke</b>	32mm	
<b>Max. Schneidmöglichkeit von vierkant Rohren</b>	150mm	
<b>Tischoptionen</b>	Wasser oder Absaugetischoption	Absaugetischoption
<b>Eingangsstromspannung</b>	110-230VAC	
<b>Benötigte Druckluft</b>	7-7.5bar	
<b>Durchflussmenge</b>	300LPM	
<b>Lineare Positioniergenauigkeit</b>	0.5mm/m	
<b>Wiederholgenauigkeit</b>	0.4mm/m	
<b>Messung Rundheitstolleranz</b>	0.3mm/m	



## SwiftCAM-Software (Funktionen)

### Standard

**JPEG/DXF/DWG können importiert werden** – Importieren Sie .dxf- oder .dwg-Dateien oder konvertieren Sie .jpg-Bilder in Schneiddateien

**Automatisches Ein-/Ausfahren** – Die Software wendet automatisch Ein-/Ausfahren für eine schnellere Programmierung an

**Automatische Verschachtelung\*** – Automatische Verschachtelung von Teilen für eine wirtschaftliche Blechnutzung

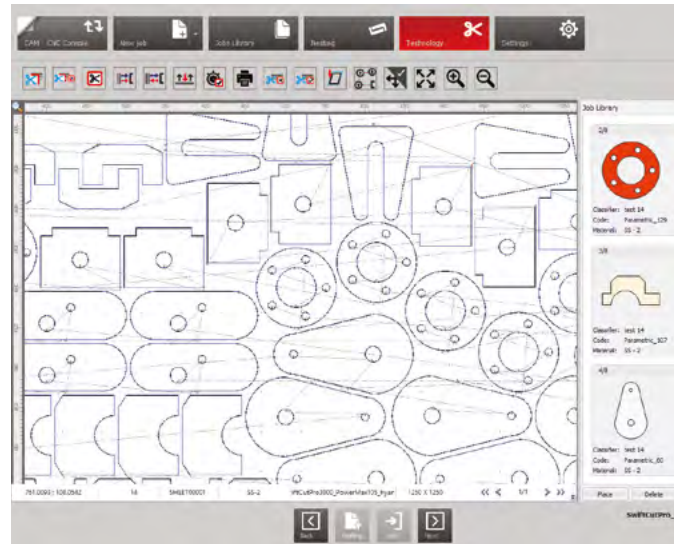
**Teil-in-Teil-Verschachtelung** – Verschachteln Sie Teile in Ausschussbereichen, um das Material vollständig zu nutzen\*\*

**Advanced Drawing Importer** – Eingebautes System zum Bereinigen, Skalieren oder Löschen von Elementen von fehlerhaften Zeichnungen

**Parametrische Teilebibliothek** – 89 konfigurierbare Formen

\* Nur in SwiftCAM Advanced

\*\* Kann manuell in der Standardsoftware oder automatisch in SwiftCAM Advanced durchgeführt werden



## SwiftCNC-Software (Funktionen)

**G-Code-Browser** – Ermöglicht dem Benutzer, mit dem Schneiden von jedem individuellen Profil aus zu beginnen, innerhalb des G-Codes

**Schnittwiederherstellung** – Diese Funktion ermöglicht es dem Benutzer, von jeder Position entlang des Schnittpfades zu starten, während die Schnittgenauigkeit beibehalten und der Materialabfall reduziert wird

**Direkte Schnittkontrolle** – Fernsteuerung der Einstellungen des Hypertherm Powermax-Plasmasystems

- Automatische Steuerung der Ampere für den Schnitt
- Automatische Steuerung des Luftdrucks
- Automatische Steuerung des Schnittmodus
- Fehlercodes von der Bedienerkonsole werden abgelesen
- Kontinuierlicher Lichtbogenmodus – Eine einfache, einzigartige Lösung, die es Bedienern ermöglicht, Maschendraht und perforierte Materialien mit den Hypertherm Powermax-Plasmasystemen zu schneiden

**Basis und fortgeschrittene Anzeigen** – Basisansicht für Anfänger und erweiterte Ansicht für erfahrenere Bediener

**G-Code-Favoriten** – Speichern Sie bis zu 5 G-Code-Dateien zum schnellen Laden

**G-Code-Warteschlange** – Stellen Sie bis zu 5 G-Code-Dateien zum schnellen Laden in die Warteschlange

**Schrottschnitt** – Schneiden Sie einfach Abfallmaterial ab. Optionen zum Wechseln zwischen 2 oder 3 Punkten auf dem Material

**Blechausrichtung** – Verwenden Sie einfach den Plasmaschneidkopf, um die beiden unteren Ecken des Blechs zu referenzieren, und die Software passt Ihr(e) Teil(e) automatisch an oder verschachtelt den neuen Winkel. Dadurch wird sichergestellt, dass der Plasmalichtbogen nicht vom Material "abläuft".

**Referenzpunktspeicher** – Verlieren Sie nie wieder einen Referenzpunkt, dieses System speichert Ihren letzten Referenzpunkt, sodass Sie Ihre Position auch bei einem Stromausfall nicht verlieren.

**Konfigurierbare Referenzpunkte** – Legen Sie bis zu 5 Referenzpunkte an beliebiger Stelle auf dem Schneidbett fest. Dies kann genutzt werden, um die Rüstzeiten bei der Verwendung von Vorrichtungen zu reduzieren oder um benutzerdefinierte Parkpositionen festzulegen.

**Trockenlaufmodus** – Zeigen Sie die Bewegung des Plasmabrenners, die Schneidreihenfolge und die Geschwindigkeit in Echtzeit an, bevor Sie die Plasmaquelle einschalten, damit alle Probleme erkannt und behoben werden, ohne unnötig Material zu verschwenden

**Touchscreen-Display** – Wechseln Sie nahtlos zwischen der drahtlosen Tastatur und Maus oder dem Touchscreen-Display

**Grafische Werkzeugweganzeige** – Visuelle Darstellung dessen, wo Sie sich auf dem Werkzeugweg befinden

“

Die Benutzerfreundlichkeit war ein wichtiger Entscheidungsfaktor. Die Software ist sehr benutzerfreundlich und erfordert nur geringe Computervorkenntnisse.

”

*Delmer Yomer, Wellspring Components, USA*



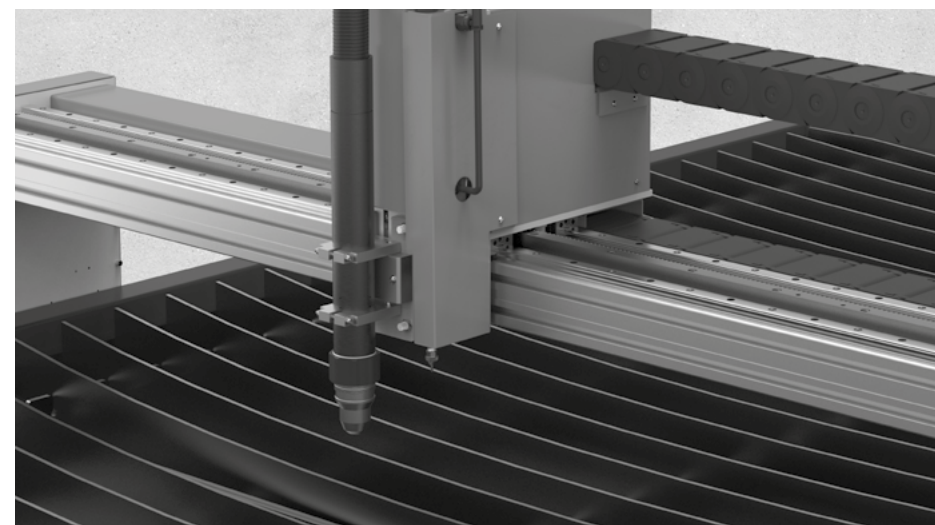
## Spezifikationen der Bedienerkonsole

- Touchscreen-HMI mit drahtloser Tastatur- und Maussteuerung
- Stellfläche – 610 mm x 600 mm
- Höhe – 1430 mm
- Gewicht – 46kg
- Betriebssystem – Windows 10, 64-Bit
- Inklusive Software – SwiftCAM, SwiftCNC
- Standardmäßig installierte Remote-Support-Anwendung

## Schneidleistungsoptionen

Plasmaquelle: Hypertherm, ESAB und Thermal Dynamics

Max. Lochstechkapazität	Baustahl	Edelstahl (VA)	Aluminium	Einschaltdauer	100% Einschaltdauer
Powermax 45 XP*	12mm	12mm	10mm	50%	32Amps
Powermax 65 SYNC™	16mm	12mm	12mm	50%	46 Amps
Powermax 85 SYNC™	20mm	16mm	16mm	60%	66 Amps
Powermax 105 SYNC™	22mm	20mm geringe Nutzung	20mm	80%	94 Amps
Powermax 125	25mm	20mm	25mm	100%	125 Amps
MAXPRO200	32mm	25mm	25mm	100%	200 Amps
ESAB A120	20mm	15mm	15mm	80%	100 Amps
ESAB m2 200i	35mm	35mm	35mm	100%	200 Amps
Thermal Dynamics Autocut 200	35mm	35mm	35mm	100%	200 Amps
Thermal Dynamics Autocut 300	40mm	40mm	40mm	100%	300 Amps



## Luftspezifikationen

- Versorgung mit sauberer, trockener Luft, die ISO8573-1 Klasse 1.4.2 entsprechen sollte.
- Eingangsluftdruck – 7-7,5 BAR
- Durchflussrate – 300 LPM

## Optionen

- SwiftMARK-Gravurwerkzeug
- Wassertischoption (WT) oder Absaugetisch (DD) möglich
- Powermax und ESAB Verbrauchsmaterial-Kits
- SwiftCAM Advanced-Software
- Kompressoroptionen verfügbar
- Lufttrockneroptionen verfügbar
- 3-stufige Druckluftfilterung
- Optionen für gefilterte Absaugung oder Absauggebläse für die Absaugtischvariante.
- Rostschuttlösung
- Anti-Pilz Tabletten
- Drahtlose oder festverdrahtete Internetverbindungen

\* (WT) nur für den XP3000 verfügbar



## Das Aftersales von Swift-Cut ist unübertroffen

Wir sind genauso stolz darauf, unseren Kunden nach dem Verkauf zu helfen, wie wir es tun, wenn wir den Verkauf tätigen, und es wurde an jeden Aspekt gedacht, damit der Benutzer das absolut Beste aus seiner Swift-Jet Pro herausholen kann. Egal, ob Sie Fernunterstützung, Beratung oder den Besuch eines Technikers benötigen, wir stellen immer sicher, dass Sie die bestmögliche Unterstützung erhalten.

Es gibt eine Reihe von Optionen zur Auswahl, wenn Sie entscheiden möchten, wie Sie Ihre Maschine warten möchten, und mit über vierzig Jahren kombinierter Erfahrung im Plasma- und Wasserstrahlschneiden verfügen wir über ein umfassendes Wissen, wenn es um das Schneiden vieler verschiedener Typen von Material geht.

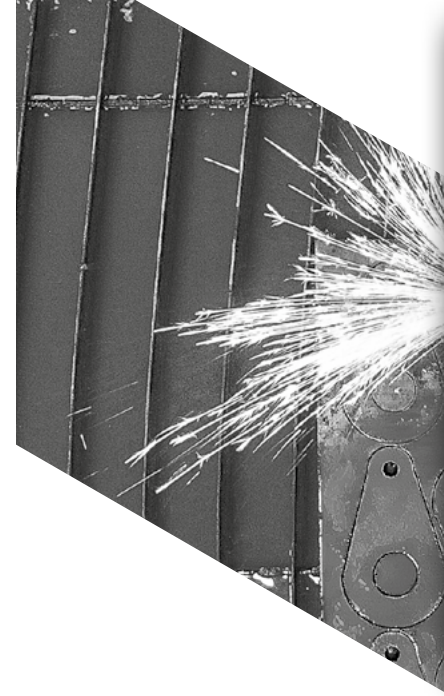
Damit wir unsere globalen Kunden und Vertriebspartner unterstützen und schulen können, hat Swift-Cut stark in Technologie investiert, die es uns ermöglicht, Remote-Services bereitzustellen, indem wir Smartphone-, Tablet- und Wearable-Technologie über kollaborative Software-Tools verwenden, um das Problem zu in kürzester Zeit präzise zu diagnostizieren, zu schulen und zu unterstützen bzw. zu lösen. Die My Swift-Cut-App ermöglicht uns die Bereitstellung von Video-Support in Echtzeit, wodurch der Zeitaufwand für die Arbeit



minimiert und die Ausfallzeiten der Maschine auf ein Minimum reduziert werden.

Wir bieten interaktive Online-Service-Kits an, die darauf ausgelegt sind, dass Ihre Swift Cut Anlage bei minimaler Ausfallzeit optimal läuft. Als Teil des Pakets wird sich unser Support-Team aus der Ferne einwählen und Sie Schritt für Schritt durch das Serviceverfahren führen.

Zusätzlich zur Standardgarantie, die mit allen unseren Schneidmaschinen geliefert wird, können Sie, wenn Sie das Gefühl haben, mehr zu benötigen, eine erweiterte Garantien erwerben, die alle Aspekte des Supports, der Teile oder beides abdecken können, was Ihnen noch mehr Sicherheit gibt. Kontaktieren Sie ein Mitglied unseres Teams für weitere Details.



“

Swift-Cut hat es uns ermöglicht, von unserem Hauptgeschäft in einen Bereich zu diversifizieren, in den wir uns niemals gewagt hätten.

*Leightec*

”

## Swift-Cutter CNC-Familie

Hier bei Swift-Cut bauen wir langjährige Beziehungen zu unseren Kunden auf, wobei viele im Laufe der Zeit mehrere Maschinen von uns gekauft haben.

Sobald Sie eine Swift-Cut Anlage erwerben, werden Sie Teil unserer Familie, wir teilen mit Ihnen, was Sie tun, und lassen Sie wissen, was andere Swift-Cutter vorhaben.

Unsere Social-Media-Seiten sind eine interaktive Plattform, auf der sich unsere Kunden hoffentlich wie zu Hause fühlen. Besuchen Sie unsere Swift-Cutter-Fallstudienseite auf unserer Website, um mehr darüber zu erfahren, was Ihre Swift-Cutter-Kollegen vorhaben und wie sie das Beste aus Ihrer Maschine herausholen können.






**Wenn Sie weitere Hilfe  
oder Informationen  
benötigen, besuchen Sie  
bitte [swift-cut.com](http://swift-cut.com)**

# Swift-Cut XP

AN ESAB® BRAND

Europäisches Vertriebs Büro  
Swift-Cut Automation  
D.J. Bunschotenstraat 14,  
7471 CZ Goor  
+49 3222 1850464  
verkauf@swift-cut.de

## folgen Sie uns auf

-  @SwiftCutAutomation
-  @SwiftCutAutomation
-  Swift-Cut Automation
-  Swift-Cut

Für mehr Information kontaktieren Sie

## swift-cut.com

Kein Teil dieser Veröffentlichung darf in einem Abrufsystem gespeichert oder in irgendeiner Form übertragen oder übermittelt werden bzw. auf andere Weise, elektronisch, mechanisch, durch Fotokopieren oder anderweitig, ohne vorherige Genehmigung von Swift-Cut Automation Ltd vervielfältigt werden. Alle Verweise in dieser Veröffentlichung auf Betriebsgewichte, Größen, Kapazitäten und andere Leistungsmessungen dienen nur der Orientierung und können abhängig von der genauen Spezifikation der Maschine variieren. Sie sollten sich daher nicht auf die Eignung für eine bestimmte Anwendung verlassen. Anleitung und Rat sollten immer direkt von Swift-Cut oder einem zugelassenen Swift-Cut-Partner eingeholt werden. Swift-Cut behält sich das Recht vor, Spezifikationen ohne Vorankündigung zu ändern. Die gezeigten Abbildungen und technischen Daten können optionale Ausstattung und Zubehör enthalten. Alle Bilder sind zum Zeitpunkt der Veröffentlichung korrekt.

